

井の頭恩賜公園(武蔵野市)

深大寺(調布市)

サンロード(武蔵野市)

歴史、文化、自然を楽しめる
日本で最初の郊外公園

東日本最古の国宝仏を安置

昭和から続く
吉祥寺のメインストリート

武蔵野の歴史に彩られ 自然と調和した住み良いまち



神社仏閣、歴史文化に興味のある若者向け /

調布市・武蔵野市暮らし体験ツアー



※写真はイメージです。

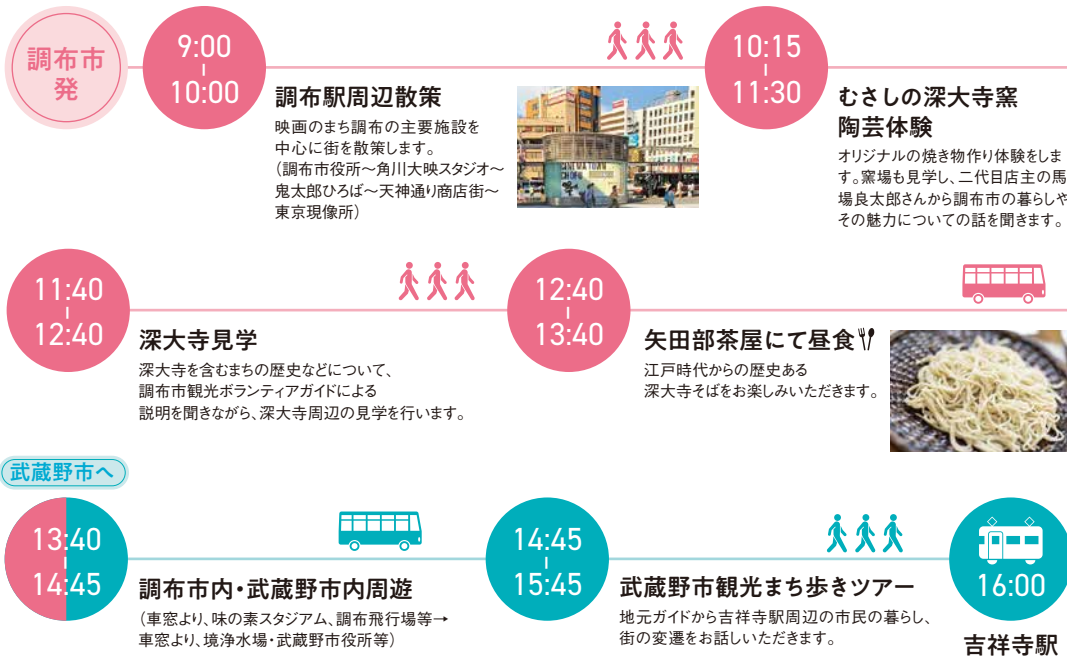
2024 1/14(日) 定員 15名

このツアーでは、それぞれのまち歩きを通じ、地域の文化や歴史と暮らしの魅力を体験することができます。

※行程中、合計3時間以上の徒歩移動(まち歩きツアー等)が含まれます。

体験ツアー行程表

※スケジュールは交通機関の運行状況、道路事情、気象条件等により、予定通りに運行できない場合がございますので、予めご了承ください。



むさしの深大寺窯

昭和32年創業のらくやきのお店です。様々な陶磁器を販売する焼成品コーナー、オリジナルの焼き物を作ることができる陶芸体験コーナー、手作りの灯油窯などを自由に見学することができる窯場を備え、日々賑わいを見せています。



深大寺

豊かな緑と湧き水に恵まれ、武蔵野の風情を色濃く残す一帯に立つ深大寺は、天台宗別格本山の寺院で、都内では浅草寺に次ぐ古刹です。門前には参拝者が趨う茶屋や名物・深大寺そばを出すそば店が軒を連ねています。



武蔵野市観光まち歩きツアー

昭和40年頃の昔の写真と今を比べながら、吉祥寺の歩んだ50年の歴史と現在の発展までの移り変わりをご案内します。

- ☑ 旅行代金(参加費):無料(個人的な買物、飲食は除く)
※旅行代金(参加費)は東京都が移住・定住事業の一環として負担しています。
※お客様都合による旅程変更に伴い発生する交通費等は自己負担になります。
- ☑ 旅行期間:1月14日(日) 日帰り
- ☑ 食事:昼食1回

- ☑ 集合解散場所:調布駅集合 吉祥寺駅解散
- ☑ 往復交通機関:電車
集合解散場所までの往復の費用は各自のご負担となります。
- ☑ 募集人数:15名
- ☑ 添乗員:1名同行
- ☑ 利用バス会社:東都観光バス(株)

Check!

東京都発信の移住定住ポータルサイト、相談窓口もチェック!

東京たましま移住定住ポータルサイト
市町村とともに地域の魅力や支援制度などを発信しています!



東京多摩島しよ移住定住相談窓口
専属の相談員がきめ細かく対応します!



相談予約はコチラ

知れば住みたくなる! 調布市・武蔵野市!

東京都 23区

多摩地域

新宿駅 約20分
東京駅 約20分

調布市
・アクセス: 京王線「調布駅」
(新宿駅まで約20分)

武蔵野市
・アクセス: JR中央線「吉祥寺駅」
(新宿駅まで約20分)

武蔵野市民文化会館
武蔵野中央公園
武蔵野総合体育館
武蔵野市役所
武蔵野市民文化会館
境山野緑地
玉川上水
ハーモニカ横丁
サンロード
三鷹駅
吉祥寺駅
井の頭恩賜公園
武蔵野イングホール
武蔵野プレイス
武蔵野赤十字病院
武蔵野の森
調布飛行場
神代植物園
深大寺
味の素スタジアム
東京現像所
電気通信大学
調布市役所
角川大映スタジオ
多摩川
調布市 せんがわ劇場
東京アートミュージアム

江戸時代から
名産「吉祥寺うどん」

音楽イベントが
盛り!

江戸名産
「深大寺そば」

約40社の
映画・映像関連企業がある
「映画のまち」

神代植物園(調布市)

多摩地域とは

東京都23区の西側にあり、30市町村で構成され、緑あふれる自然環境と、充実した子育て・教育環境、都市の利便性の「いいとこ取り」ができるエリアです。

東京多摩島しょ暮らし体験ツアー

東京都では、多摩島しょ地域への移住定住の促進や関係人口の創出に向けて、地域の生活・文化等の体験や地域住民等との交流を通じ、移住後の生活のイメージをもっといただくツアーを実施しています。

お申し込み方法

申込開始 / 12月7日(木) 18時

先着順

※申込締切 / 1月3日(水)
※定員になり次第締切です。

- 01 東京たましま**
東京たましま移住定住
「東京たましま移住定住情報」
公式LINEへの友だち登録
- 02 Here**
LINEリッチメニューより、
特設サイトへアクセス
- 03**
特設サイトより
ツアー申込み
ボタンをクリック
- 04**
Googleフォームの
ツアー申込みアンケートに
ご回答いただき、
申込み完了!

- 本ツアーは、多摩島しょ地域への移住を検討している方が対象となります。
- LINEアカウントから、多摩島しょ地域の移住定住に関する情報や、各自治体の魅力が伝わる情報を随時配信いたします。
- 参加者の皆さまには、移住・定住に関するアンケートを、ツアー終了直後とツアー終了から2ヶ月後の2回、必ずご回答いただきます。
- ツアー当日は、写真・動画撮影等が入り、各自治体の広報活動などに使用される場合がございます。予めご承知ください。

旅行条件(要約)

詳しい旅行条件を事前にご確認の上お申込みください。本旅行条件書は、当社旅行業約款の一部となります。この条件に定めのない事項は、当社旅行業約款は当社ホームページまたは特設サイトからご覧いただけます。

この旅行は、東武トップツアーズ株式会社官公庁事業部(以下「当社」といいます。)が企画・実施する旅行であり、この旅行に参加されるお客様は当社と募集型企画旅行契約(以下「旅行契約」といいます。)を締結することになります。旅行契約の内容、条件は、当パンフレットの記載内容および別途お渡しする旅行条件書、確定書面(クーポン類または最終日程表)ならびに当社旅行業約款募集型企画旅行契約の部にあります。

- お申し込み方法・条件と旅行契約の成立
 - 当社の定める方法によりお申し込みください。
 - お申込みの時点では旅行契約は成立しておりません。旅行契約は、当社が締結を承諾した時に成立するものとします。
 - 障がいのあるお客様、高齢のお客様、妊娠中のお客様など、お客様の状況によっては、当初の手配内容に含まれていない特別な配慮・措置が必要になる可能性があります。特別な配慮・措置が必要となる可能性がある方は、ご相談させていただきますので、必ず事前にお申し出ください。
- お申込金(お1人様につき):不要
- ツアーに含まれるもの、含まれないもの
旅行日程に明示された交通費、宿泊費、食事代等およびその消費税等諸税相当額が含まれています。行程に含まれない交通費、宿泊施設での諸費用や飲食費等ならびに個人的性質の諸費用は含まれていません。
- 旅行契約の解除【お願い】
 - 今回のツアーは「東京多摩島しょ暮らし体験ツアー」における実施事業が適応されており、旅行代金および取消料は無料ですが、関係者、協力施設等へ多大な迷惑をおかけすることになりますので、催行日2週間前の取消はご遠慮ください。
 - このパンフレットは、令和5年6月30日現在を基準としております。

旅行業務取扱管理者とはお客様の旅行を取り扱う営業所での取引の責任者です。このご旅行の契約に関し、担当者からの説明にご不明な点がありましたら、速速なく旅行業務取扱管理者にお尋ねください。

※個人情報の取扱いについて-旅行申し込みの際に提出頂いた個人情報について、お客様との間の連絡のために利用させていただく他、お客様がお申込みいただいた旅行において運送、宿泊機関、手配代行者等の提供するサービスの手配及びそれらの受領のための手続きに必要な範囲内で利用させていただきます。また、「アンケート」のお願い、「キャンペーンのご案内」、その他のDM等の発送に利用させていただく場合がありますので予めご了承ください。

【事業企画】東京都総務局

【旅行企画・実施】東武トップツアーズ株式会社 官公庁事業部

【お問合せ】多摩島しょ暮らし体験ツアー事務局 TEL:080-4672-9925 MAIL:tama-tosho_counter@tobutoptours.co.jp

観光庁長官登録旅行業第38号 一般社団法人日本旅行業協会正会員 ボンド保証会員 総合旅行業務取扱管理者/村井良子
〒108-0075 東京都港区港南1-8-15 Wビル18階 受付時間/10:00~18:00(土・日・祝日含む)